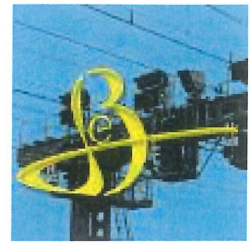


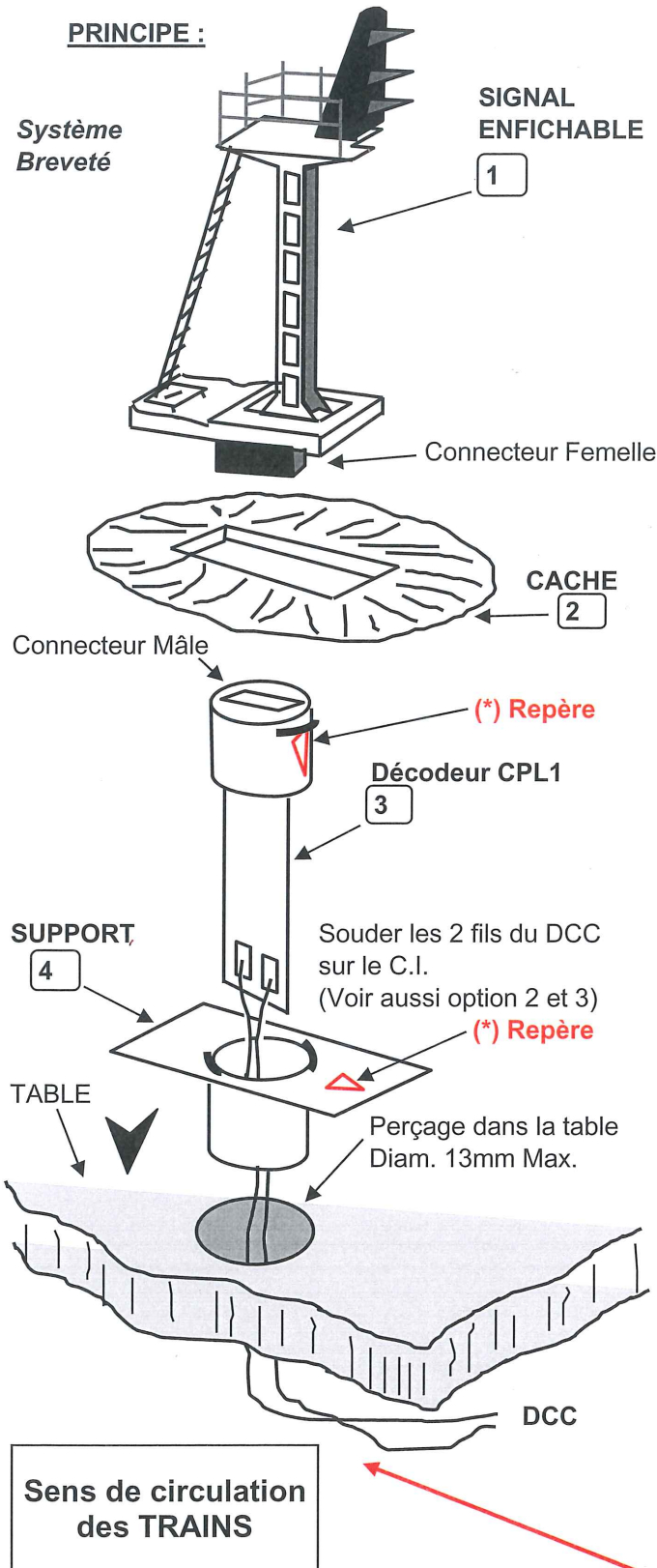
NOTICE DE MONTAGE CABLAGE

DECODEUR CPL1



PRINCIPE :

Système
Breveté



(*) Les repères sur le support N°4 et le Décodeur N°3 doivent être en correspondance avec les casquettes de la cible du SIGNAL.

1-SIGNAL HO (Echelle 1/87)

Signal en résine, enfichable par connecteur femelle au pas de 1,27mm. Cache embase (Imitation du Ballast). Support de SIGNAL avec verrouillage à baïonnette détrompée.

2-Alimentation par le Décodeur

Alimentation : par le bus DCC SIGNAL avec Commun au (0). Résistances de limitation de courant des LED dans l'embase du SIGNAL.

3-Instruction de montage :

- 1-Percer la table (D: 13mm)
- 2-Coller le support N°4 sur la table
- 3-Passer les 2 fils du DCC dans le support
Souder les 2 fils sur le décodeur
- 4-Glisser le décodeur N°3 dans le support
Tourner le légèrement pour le verrouiller
- 5-Positionner et coller le CACHE N°2
- 6- Connecter le SIGNAL

4-Liaisons électriques du Décodeur CPL1:

- Option 1: souder directement les 2 fils du DCC sur les plages du Décodeur
- Option 2: utiliser les connecteurs M. / F. 2pts livrés avec le Décodeur
Souder le connecteur Mâle sur le Décodeur
Souder les 2 fils du DCC sur le connecteur Femelle, le connecter sur le Mâle
- Option 3: utiliser le bornier à vis 2pts (réf. : BV1) (à commander séparément sur le site)
Souder le bornier à vis sur le Décodeur
Raccorder les 2 fils du DCC au bornier

QUELQUE SOIT L'OPTION CHOISIE, LE SENS DE RACCORDEMENT DES FILS DU DCC N'A PAS D'IMPORTANCE.